



# 人類學博物館如何實踐全人友善： 以國立臺灣史前文化博物館為例

How an Anthropology Museum Practices  
Inclusion: A Case Study of the National Museum  
of Prehistory, Taiwan

方鈞瑋/國立臺灣史前文化博物館

2025.11.01





國立臺灣史前文化博物館  
NATIONAL MUSEUM of PREHISTORY





### 南科考古館 (2019年10月開館)

呈現距今5000年-300年前的史前文化  
臺灣西南部文化層序最完整的遺址群  
展廳：南科五千年、史前生活面面觀、  
科學的考古、兒童廳、博物館的密室



### 卑南遺址公園 (1992年指定)

臺灣首座考古遺址公園

常設展廳、特展室、遊客服務中心、考古現場、月型石柱

復植低海拔原生植栽與民族植物



### 康樂本館 (2002年8月開館)

臺灣首座以考古學與南島為  
主題的博物館

展廳：臺灣史前史廳、臺灣  
自然史廳、南島廳、當代考  
古廳、探索館、特展室



# 史前館康樂本館更新計畫

2002 開館

2020-2023 建築與展示更新

2023.05.19 重新開幕



我們如何思考

# 史前館為什麼要更新？ 打造一個面對未來的博物館

建構以人為本的博物館

更新是挑戰、也是機會，讓我們重新思考博物館可以帶給觀眾什麼

作為一個人類學博物館，我們呈現的主題並非是一般觀眾所熟悉的，過去的歷史、他者的文化...我們怎麼讓更多的觀眾走進博物館，除了硬體環境的改善、展覽敘事的改變(從強調差異到強調相關性)，我們也同時檢視，是否有哪些群體是被我們忽略的

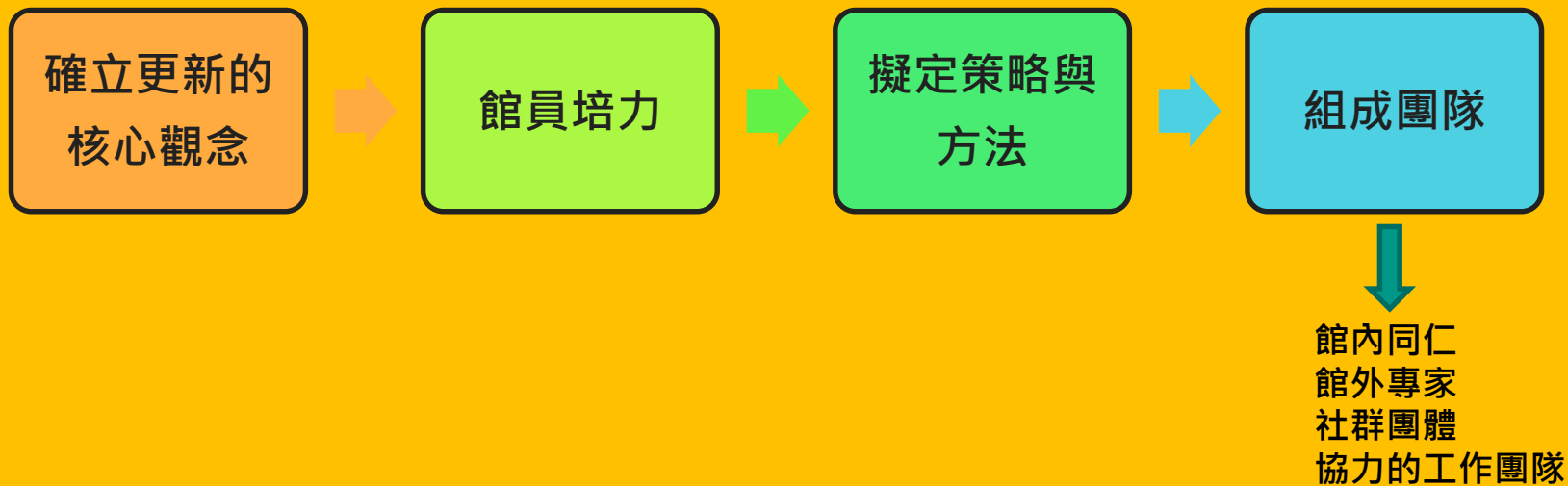




## 持續向邊界拓展的歷程



2023年臺東縣特殊教育學校參訪臺灣自然史廳

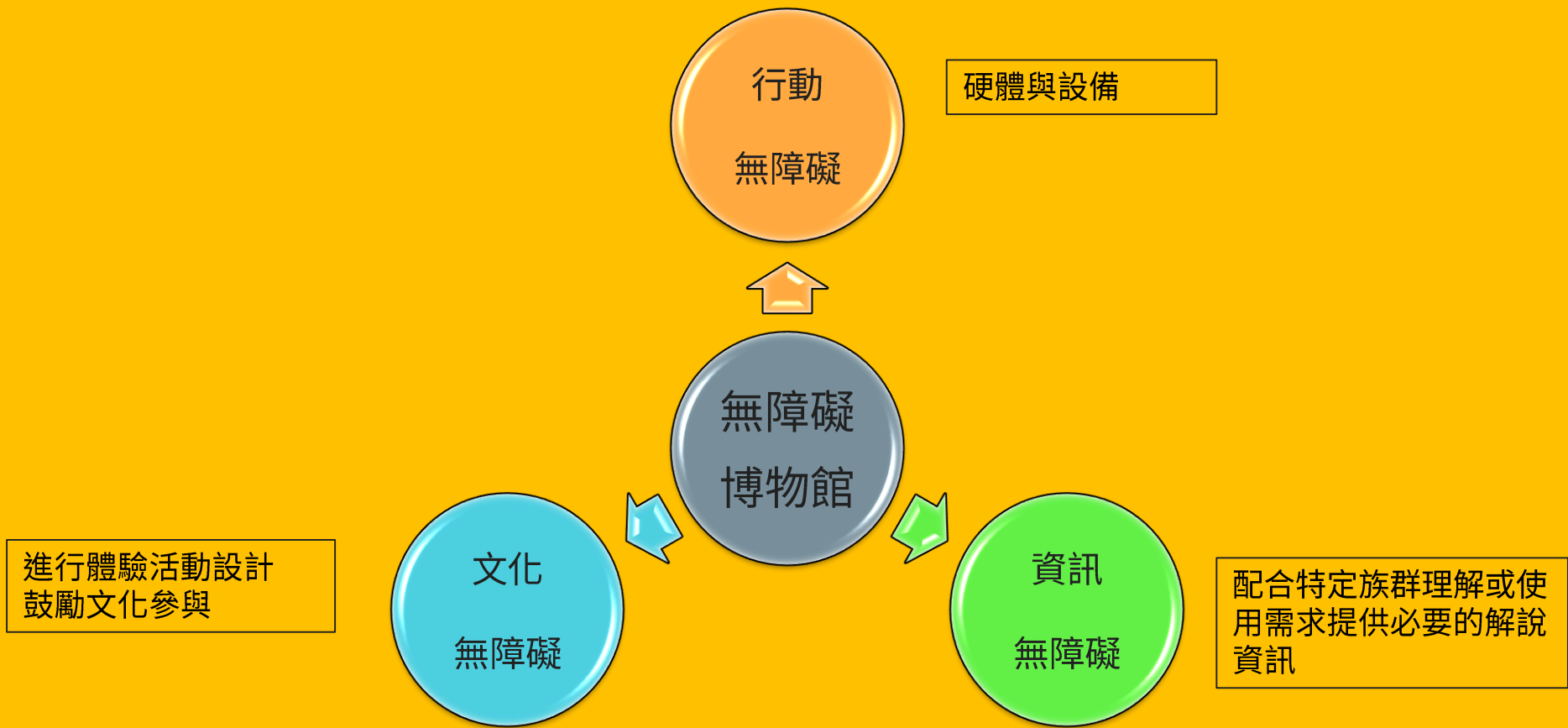




# 史前館友善平權核心觀念

友善平權是為了所有觀眾，並非僅針對特定族群  
( 建構起與每位觀眾的關聯性 )

我們做了什麼





1

# 硬體與設備

# 常設展廳在更新之初便已加入平權與無障礙的想法

- 兒童及輪椅族群的視角
- 安全通行:展廳的入口、走廊、過道等有足夠空間供輪椅使用者通行；有臺階的地方設有斜坡通道、扶手欄杆或無障礙電梯；展廳內參觀動線的轉角設計寬於 120 公分、走道設計寬於 150 公分的迴旋空間
- 安全性: 稜角改成弧角、注意展櫃位置
- 輪椅使用者近用:桌面高度70公分
- 增加座椅、拐杖椅



2

## 動線中的動線



# 雙視平面圖

平面圖具有理解空間規劃和了解相對位置的參考用途



全區平面圖



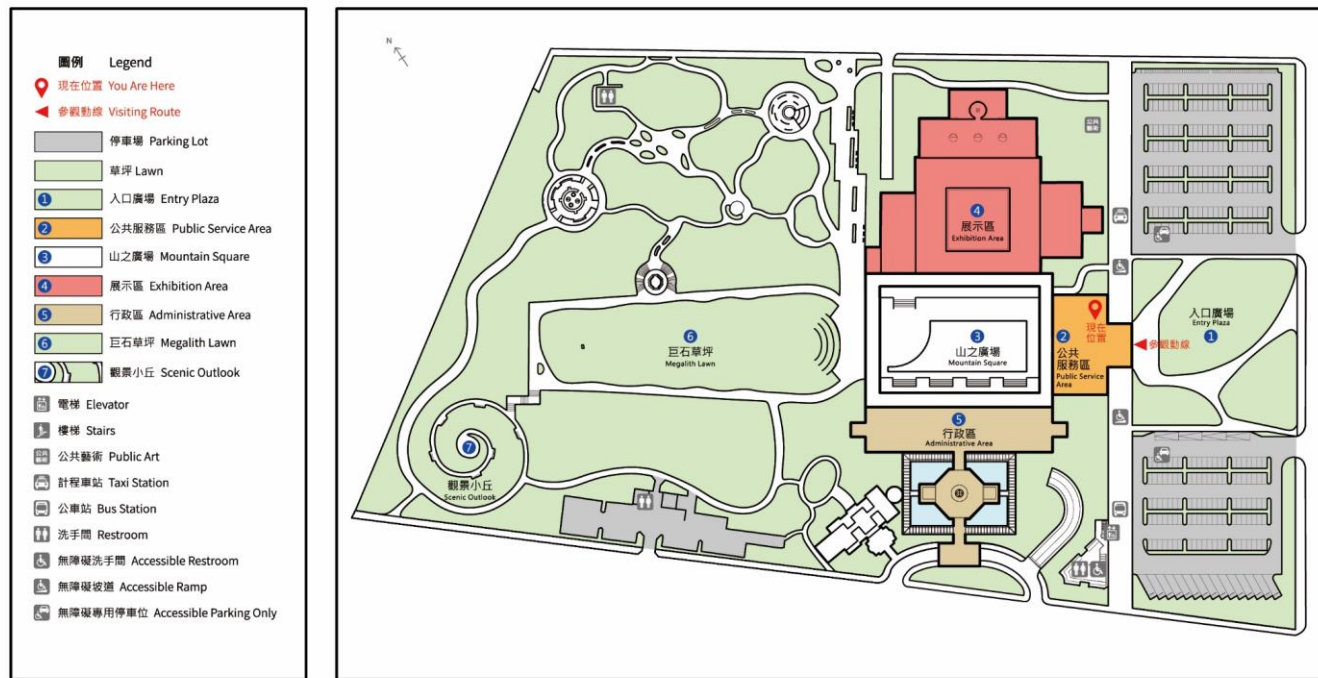
各樓層平面圖



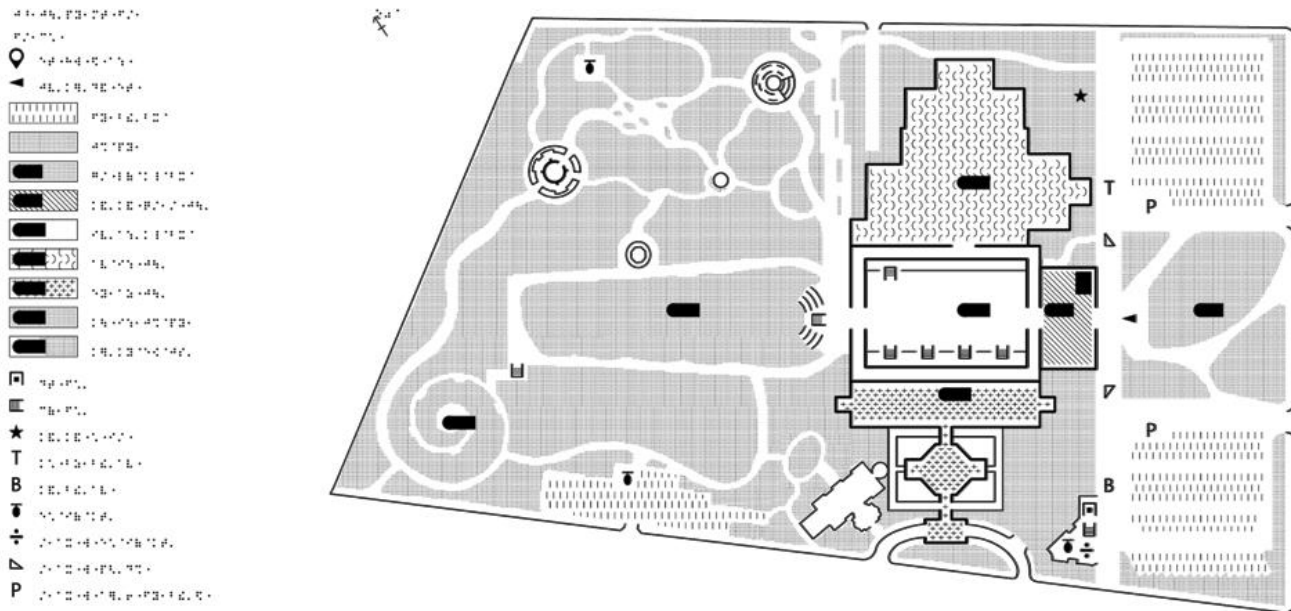
南島廳平面圖

## 全區平面圖 Museum Grounds Map

明眼人使用的  
平面圖



# 視障者觸摸的 平面圖資訊 (透明浮凸)







新石器時代晚期 (一) The Late Neolithic  
新石器時代晚期 (二) The Late Neolithic  
玉器風華 Magnificent Jade

鐵器時代 The Iron Age

五百年前的臺灣 Taiwan

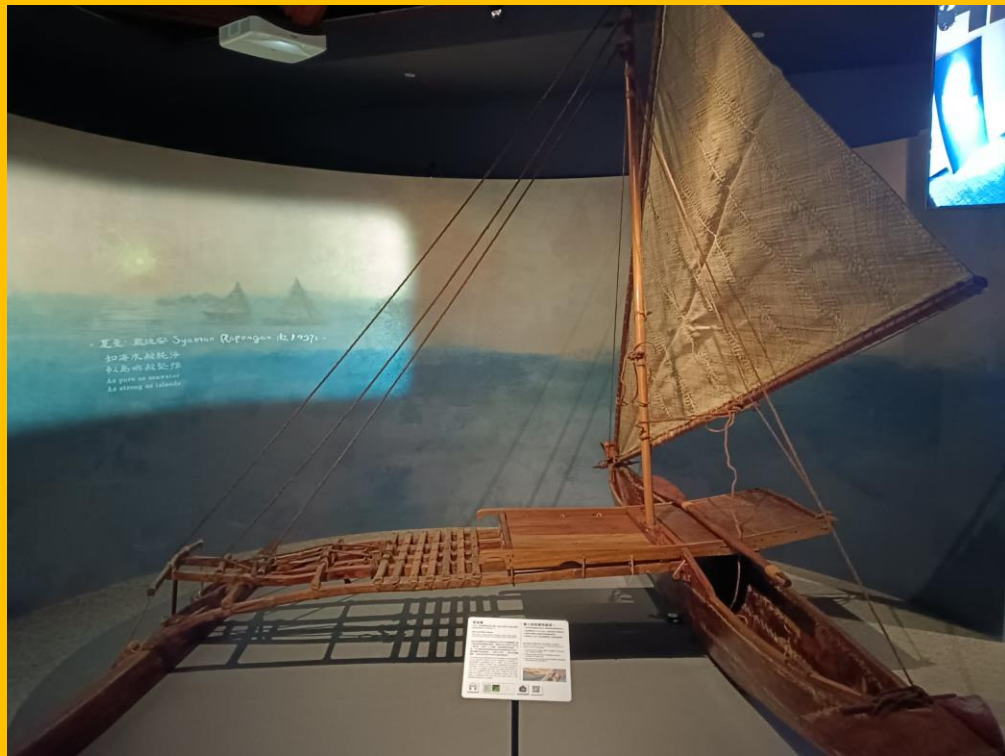
考古速報 Archaeology

文物廊道 Cultural Corridor

不開

口述影像：依此思考如何為視障者「解說」與「呈現」所「看見的世界」。

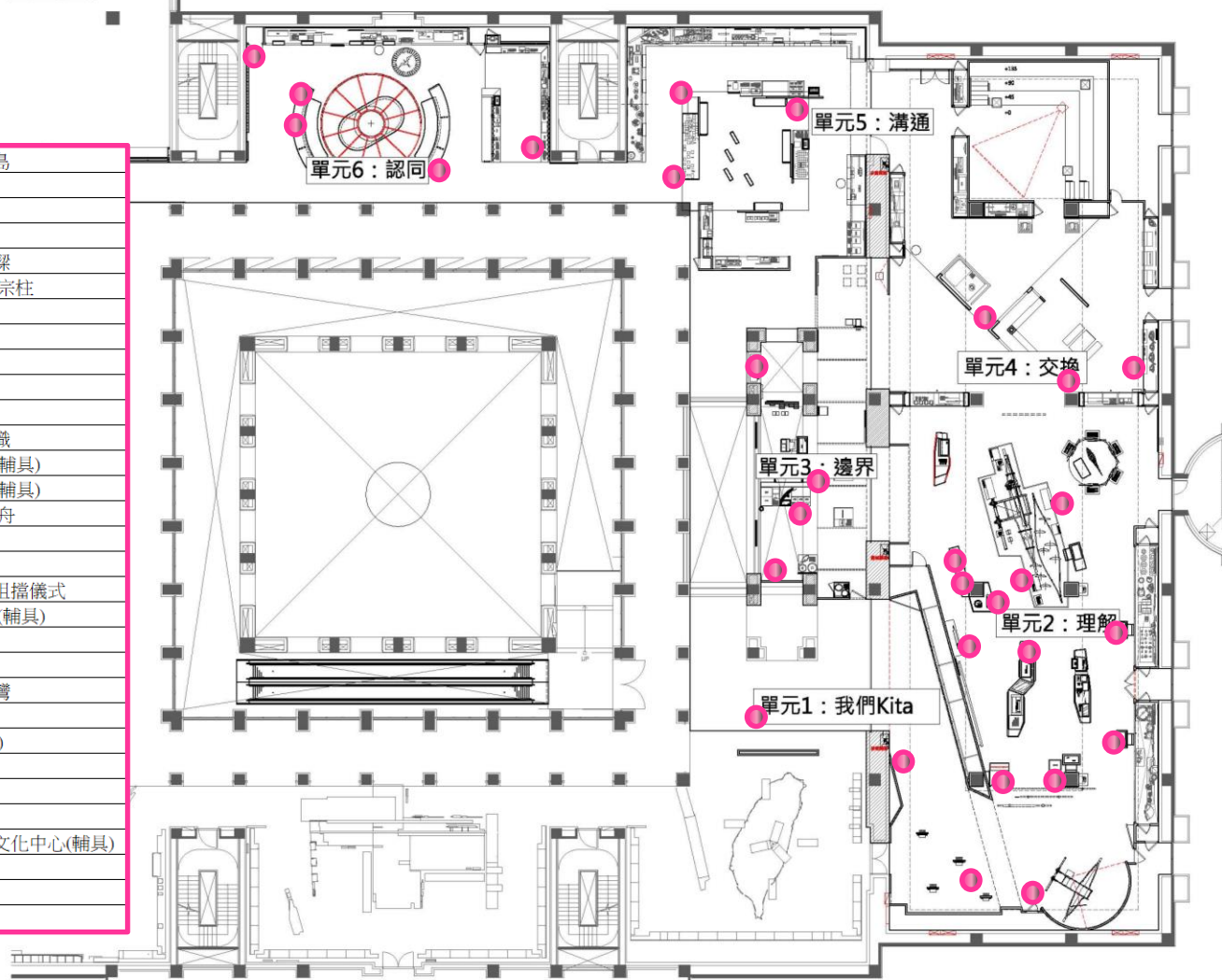
## 手語影片



台馬號口述影像

# 南島廳 口述影像

AH_01	南島世界・世界南島
AH_02	世界開始的地方
AH_03	旅途・故事
AH_04	臺馬號
AH_05	排灣族傳統家屋橫樑
AH_06	雅美族/達悟族家屋宗柱
AH_07	鄒族會所(輔具)
AH_08	阿美族樹皮布
AH_09	阿美族魚筊(輔具)
AH_10	帛琉故事板
AH_11	布農族木雕年曆
AH_12	南島族群的導航知識
AH_13	馬紹爾枝梗航海圖(輔具)
AH_14	馬紹爾傳統獨木舟(輔具)
AH_15	雅美族/達悟族拼板舟
AH_16	通電鐵絲網
AH_17	區別身分的羽毛
AH_18	排灣族土坂部落的阻擋儀式
AH_19	雅美族/達悟族銀盔(輔具)
AH_20	排灣族琉璃珠項鍊
AH_21	香料戰爭
AH_22	東南亞雜貨店在臺灣
AH_23	南島身影
AH_24	遠洋漁船模型(輔具)
AH_25	《謊言罐頭》
AH_26	為誰而戰
AH_27	南島權力之路
AH_28	新喀里多尼亞堤堡文化中心(輔具)
AH_29	烏克麗麗
AH_30	串連世界的力量
AH_31	南島廳平面圖





## 可觸摸展品-常設型

展廳內因應視障者參觀需求設置的可觸摸展品

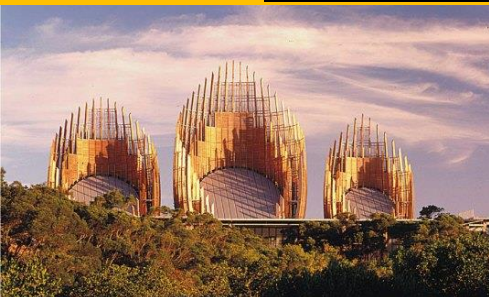
可觸摸展品本身就是展示的一環。讓視障者可以自由地參觀各個常設展示，而不是被限制在一個專區。



南島廳鄒族會所

影像提供:趙又慈

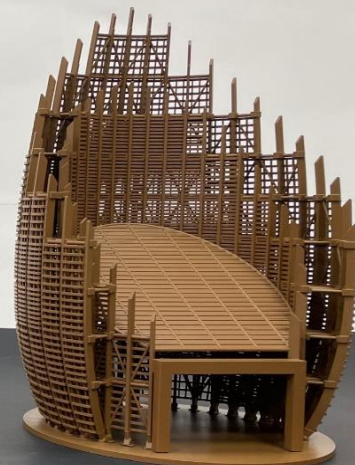
# 再詮釋訊息--新喀里多尼亞提堡文化中心



卡納克傳統家屋



卡納克傳統家屋的編織結構



提堡文化中心展示間

影像提供:趙又慈

- 義大利著名建築師 **Renzo Piano** 擷取Kanak卡納克傳統家屋編織結構的元素，轉換成現代建築的形式。
- 視障者透過一組3座的輔具，了解新喀里多尼亞爭取獨立的故事，並理解什麼是「提取傳統元素，做為當代應用」的作法。



# 外來的錢幣轉化為銀盔

## Foreign Money Transformed into Helmets

雅美族/達悟族男子在重要儀式會配戴家中珍藏的銀盔，也會在海邊用銀盔向海招魚以祈求豐收。但蘭嶼當地並不產銀礦，因此銀盔的製作原料推測來自於銀幣，是在16、17世紀西洋商船前來亞洲進行貿易所帶來的。族人經由物品交換，或打撈遇難沈船而取得銀幣，並轉化銀幣，打造成象徵身分地位且具有靈氣的銀盔，賦予了當地的文化意義。

During important rituals, Yami/Tao men wear silver helmets that have been passed down in their families; the men also use these silver helmets at the beach as they pray for an abundant catch of fish. As Pongso no Tao (Orchid Island) has no natural silver deposits, it is likely that the silver came from silver coins. These coins came to Pongso no Tao through Western merchant ships coming to Asia to expand their commerce in the 16th and 17th centuries. Whether acquired through trade or through salvaging wrecked ships, the silver coins took on Yami/Tao cultural values, as Yami/Tao people hammered the silver into helmets that symbolize personal status and embody spiritual power.



## 可觸摸展品-活動式



排灣族木雕橫樑

## 輔具車及3D列印國寶玉器可觸摸展品



影像提供:趙又慈



南島廳  
常設型輔具  
活動式輔具



排灣族傳統家屋橫  
樑

鄒族會所

布農族木雕年曆

阿美族漁筊

雅美/達悟族拼板舟

馬紹爾木枝航海圖

馬紹爾傳統獨木舟  
樹皮布

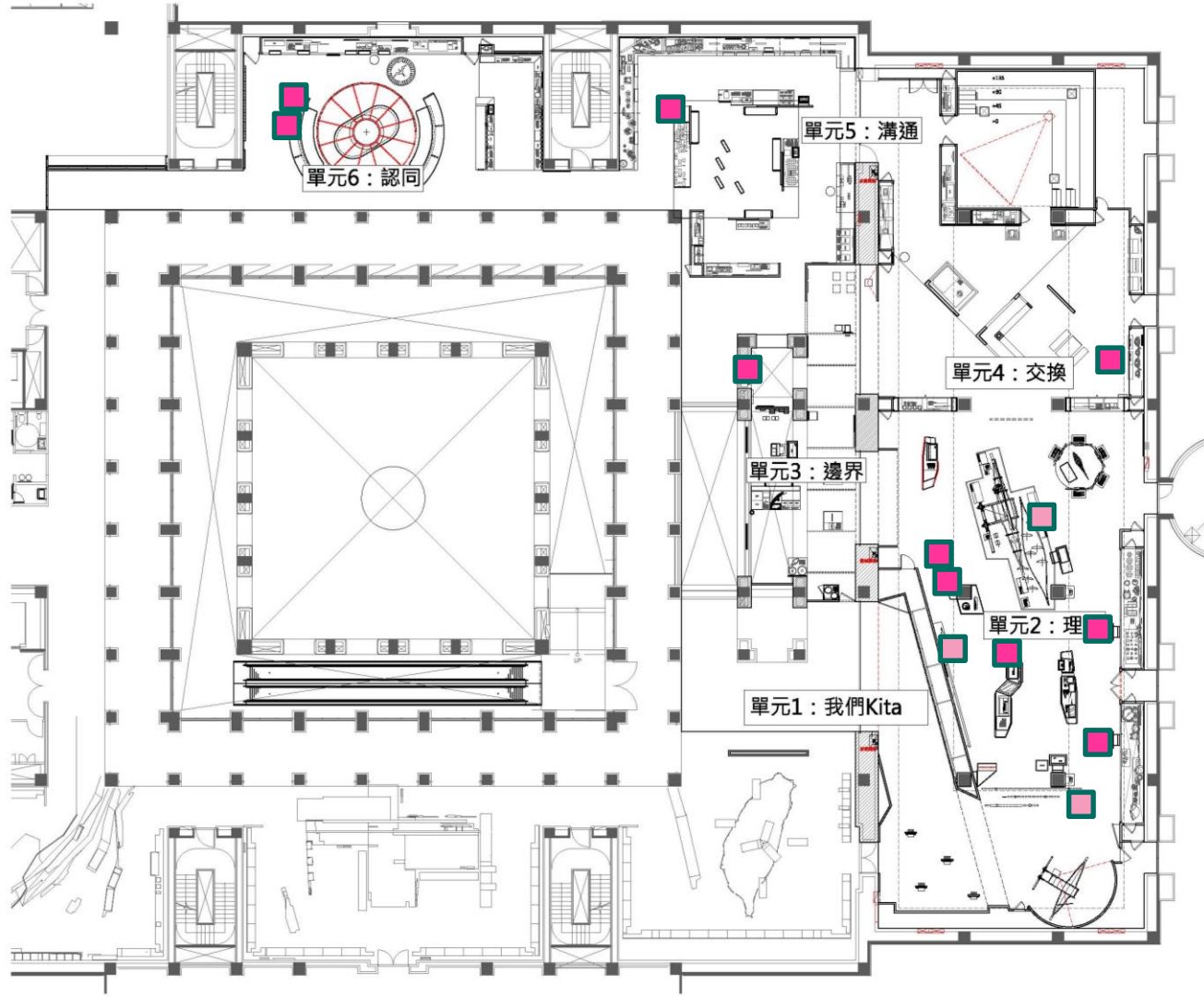
雅美/達悟族銀盃

臺灣玉的國際旅行

遠洋漁船模型

樓包屋文化中心展  
示間模型

烏克蘭麗



影像提供:趙又慈

## 口述影像

讓視障者能夠知道、學到、感覺到視覺世界

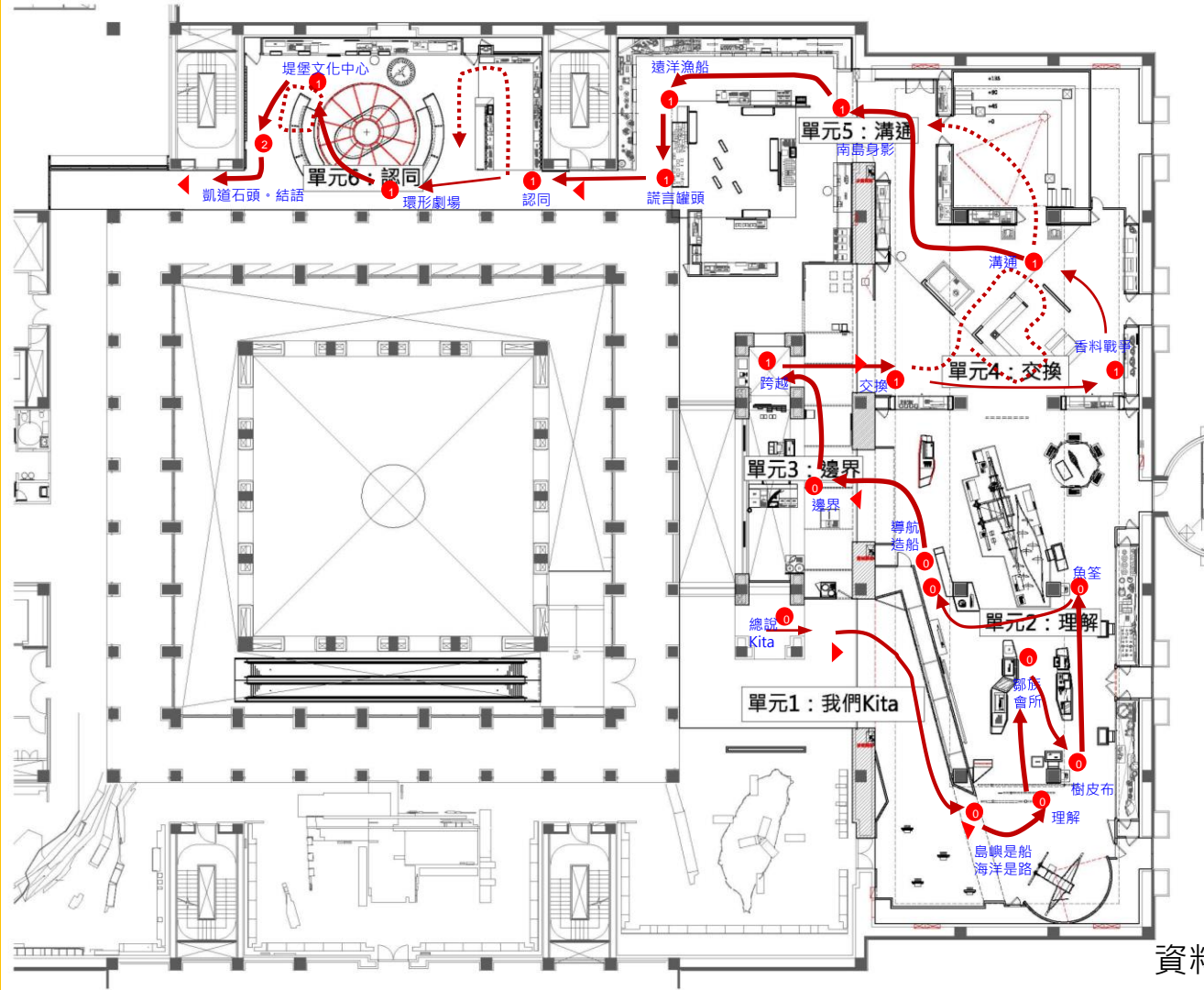
AH_01	南島世界・世界南島
AH_02	世界開始的地方
AH_03	旅途・故事
AH_04	臺馬號
AH_05	排灣族傳統家屋橫樑
AH_06	雅美族/達悟族家屋宗柱
AH_07	鄒族會所(輔具)
AH_08	阿美族樹皮布
AH_09	阿美族魚筊(輔具)
AH_10	帛琉故事板
AH_11	布農族木雕年曆
AH_12	南島族群的導航知識
AH_13	馬紹爾枝梗航海圖(輔具)
AH_14	馬紹爾傳統獨木舟(輔具)
AH_15	雅美族/達悟族拼板舟
AH_16	通電鐵絲網
AH_17	區別身分的羽毛
AH_18	排灣族土坂部落的阻擋儀式
AH_19	雅美族/達悟族銀盔(輔具)
AH_20	排灣族琉璃珠項鍊
AH_21	香料戰爭
AH_22	東南亞雜貨店在臺灣
AH_23	南島身影
AH_24	遠洋漁船模型(輔具)
AH_25	《謊言罐頭》
AH_26	為誰而戰
AH_27	南島權力之路
AH_28	新喀里多尼亞堤堡文化中心(輔具)
AH_29	烏克麗麗
AH_30	串連世界的力量
AH_31	南島廳平面圖

排灣族傳統家屋橫樑
鄒族會所
布農族木雕年曆
阿美族魚筊
雅美/達悟族拼板舟
馬紹爾木枝航海圖
馬紹爾傳統獨木舟
樹皮布
雅美/達悟族銀盔
臺灣玉的國際旅行
遠洋漁船模型
棲包屋文化中心展示間模型
烏克麗麗

## 可觸摸展品



# 南島廳 視障導覽路線



3

## 培力與訓練



視障口述影像導覽活動，史前館志工以一對一的方式協助視障者操作提堡文化中心可觸摸展品



聽障族群參觀國寶玉器

影像提供:趙又慈



# 史前館常設展廳的雲端支援服務

## NPM\_00 史前館友善導覽資訊列表

全館提供近100個有口述影像說明及手語影片的導覽點

TPH  
臺灣史前史廳  
(29個單元)

回史前館友善導覽資訊列表

TPH\_01 歡迎來到臺灣史前史廳

TPH\_02 臺灣最早的史前文化

TPH\_03 舊石器時代的洞穴生活

回臺灣史前史廳  
回史前館友善導覽資訊列表

AH  
南島廳  
(31個單元)

回史前館友善導覽資訊列表

AH\_01 南島世界•世界南島

AH\_02 世界開始的地方

AH\_03 旅途•故事

回南島廳  
回史前館友善導覽資訊列表

TNHH  
臺灣自然史廳  
(15個單元)

回史前館友善導覽資訊列表

TNHH\_01 臺灣島的自然史

TNHH\_02 鸚鵡螺化石

TNHH\_03 全球板塊運動

回臺灣自然史廳  
回史前館友善導覽資訊列表

P  
大廳及公共區域  
(3個單元)

回史前館友善導覽資訊列表

P\_01 全區平面圖

P\_02 探索館樓層平面圖

P\_03 樓層平面圖

回大廳及公共區域  
回史前館友善導覽資訊列表

PSP  
卑南遺址公園  
(20個單元)

回史前館友善導覽資訊列表

PSP\_01 1980年的文化資產災難

PSP\_02 石板棺墓葬群

PSP\_03 地層剖面剝牆

回卑南遺址公園  
回史前館友善導覽資訊列表

## 史前館友善導覽資訊列表

臺灣史前史廳

南島廳

臺灣自然史廳

卑南遺址公園





# 我們的機會與挑戰

共融性的達成

策展是一個持續調整與變動的過程

美學設計與功能性的拉扯

轉譯後的再轉譯

專管角色的重要性

謝謝

